

REBUN ISLAND

RISHIRI ISLAND

第17回

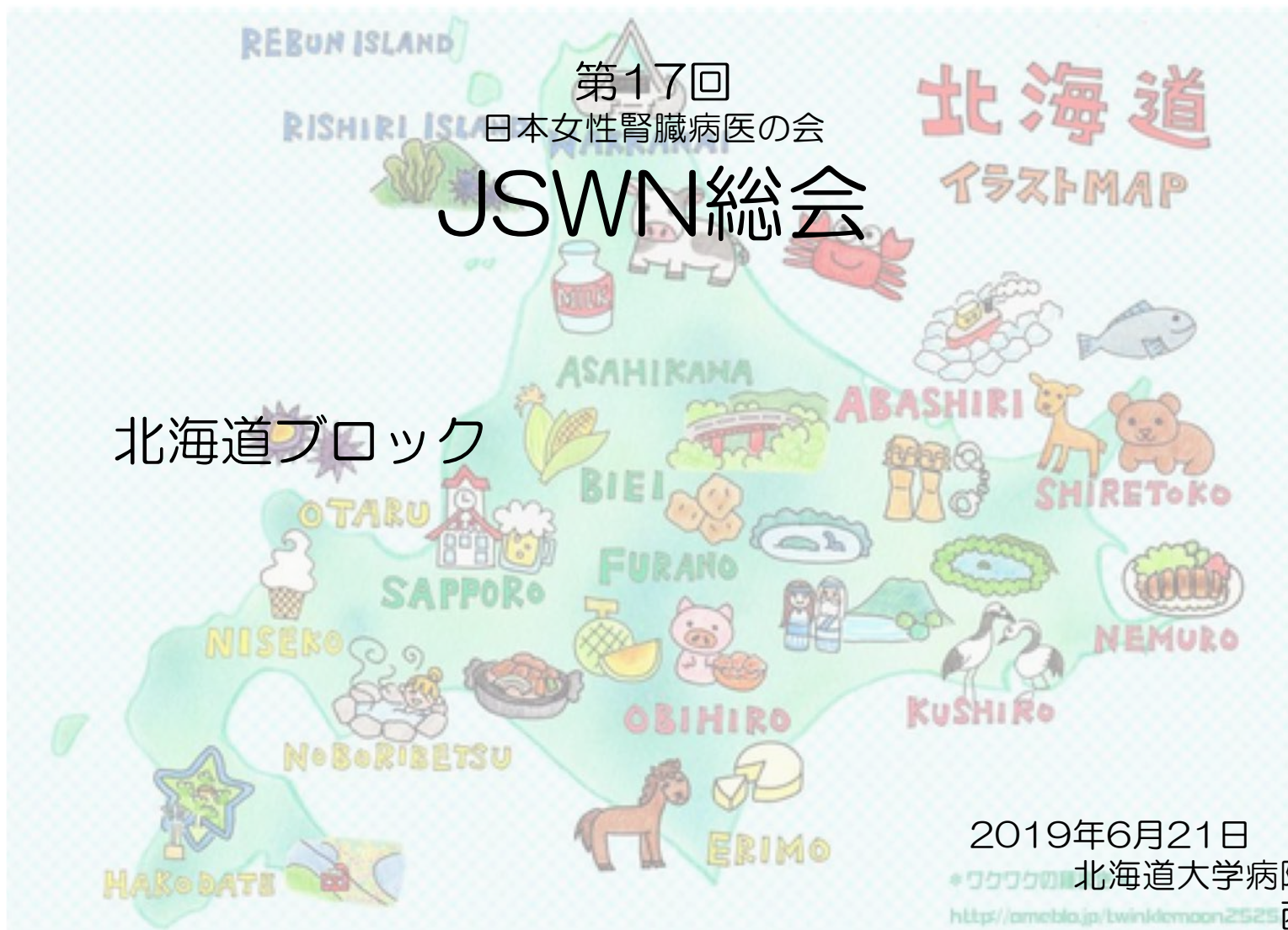
日本女性腎臓病医の会

JSWN総会

北海道

イラストMAP

北海道ブロック



2019年6月21日

北海道大学病院 内科Ⅱ
西尾 妙織
<http://ameblo.jp/twinklemoon2525>

2018年12月1日に
開催

第9回北海道W.I.N(women in nephrology) 学術講演会のご案内

謹啓

向寒の候、先生方におかれましては、益々ご清祥のこととお慶び申し上げます。
このたび、東日本大震災をご経験され、大規模災害の医療にご造詣の深い宮崎真理子先生と
CKD、高血圧、高齢者の医療が御専門の浦信行先生に御講演いただく運びとなりました。
この会は北海道W.I.Nと名付けられておりますが、専門性や性別に関係なく、腎疾患に少しでも
ご興味のある先生にご参加いただければ幸いです。
また、研修医の方も大歓迎ですので、ぜひお声かけをお願いいたします。
ご多忙中とは存じますが、何卒ご出席賜りますようお願い申し上げます。 謹白



©東洋館

2018年12月1日(土曜日)
16:45～19:00
受付は16:15より開始予定です

協和発酵キリン(株)札幌支店 4階 会議室
札幌市中央区大通西7-1-1 TEL.011-261-3127

Program

情報提供

オルケディア錠について

協和発酵キリン

17:00～18:00

特別講演
1

座長 北海道大学病院 内科Ⅱ 医員 楠 加奈子 先生
講演 札幌西円山病院 院長 浦 信行 先生

『 高齢者のCKD管理 』

19:00～20:00

特別講演
2

座長 北海道大学病院 内科Ⅱ 診療准教授 西尾 妙織 先生
講演 東北大学大学院医学系研究科 腎・高血圧・内分泌学分野 准教授 宮崎 真理子先生

『大規模災害時の透析医療をいかにして継続するか』

当日は朝食をご用意しております。

主催 協和発酵キリン株式会社



計29名が参加