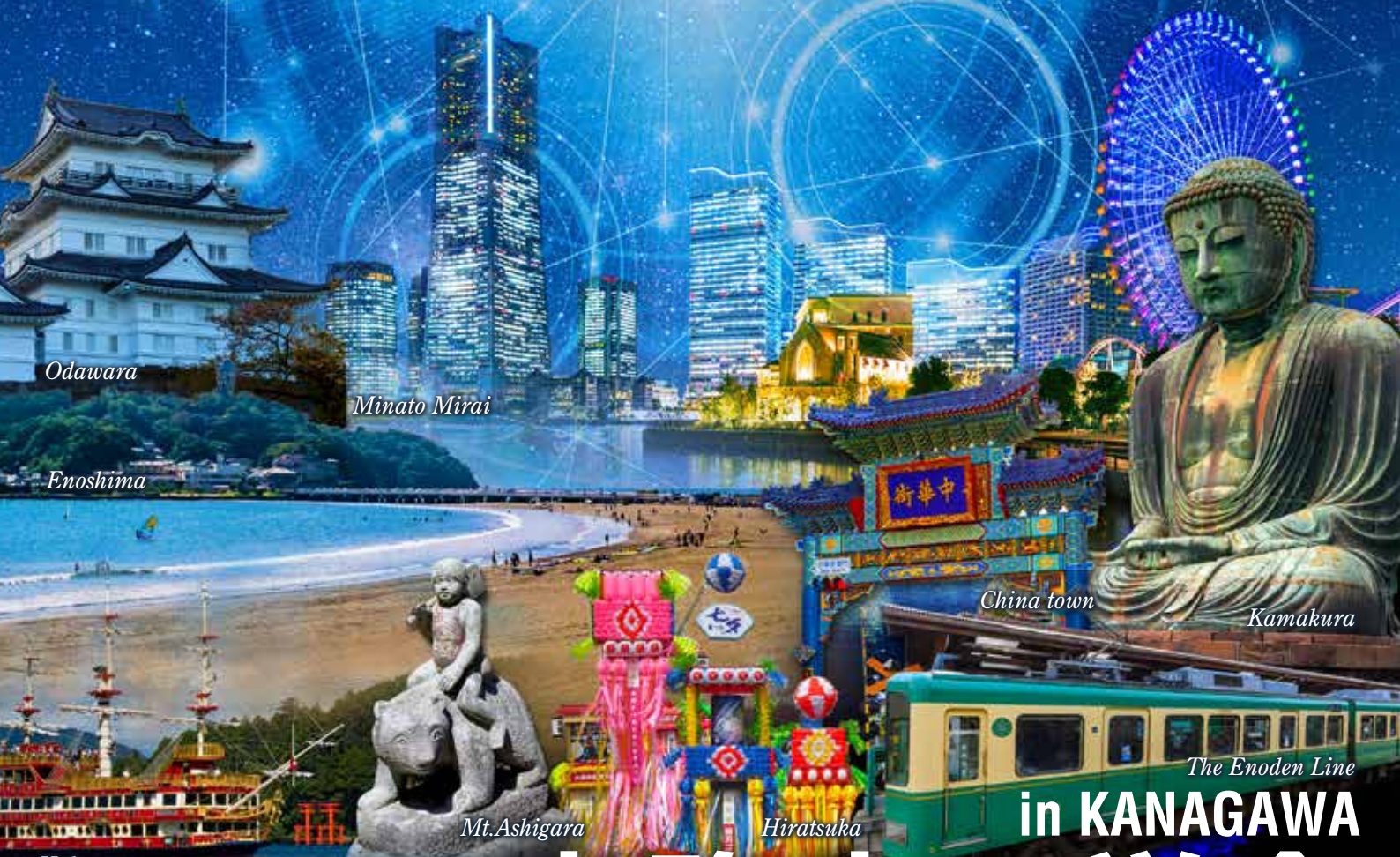


臨床工学技士とマネジメント



Odawara

Minato Mirai

Enoshima

China town

Kamakura

The Enoden Line

Hakone

Mt. Ashigara

Hiratsuka

in KANAGAWA

第28回 日本臨床工学会

及び 平成30年度 公益社団法人 日本臨床工学技士会 総会

2018年 5.26^土・27^日 パシフィコ横浜 (神奈川)

学会長

小林 剛志 (平塚共済病院)
一般社団法人 神奈川県臨床工学技士会 会長

【大会事務局】一般社団法人 神奈川県臨床工学技士会 〒220-0011 神奈川県横浜市西区高島 2-10-13 横浜東口ビル 606号室
【運営事務局】株式会社ピーシーオーワークス 〒101-0048 東京都千代田区神田司町 2-4-2 神田アーバンビル 2F
TEL.03-3291-3636/FAX.03-3291-3635 Email. jace28_info@pcoworks.jp

<http://www.pcoworks.jp/jace28/>